



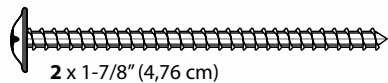
# 7975

## Write Desk™

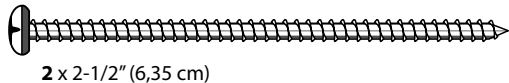
**For assistance or replacement parts please contact :**

The Step2 Company, LLC.  
10010 Aurora-Hudson Rd.  
Streetsboro, OH 44241 USA  
1-800-347-8372 USA & Canada Only  
(330)656-0440  
www.step2.com

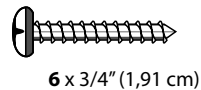
Uk freephone: 0800 393159  
Step2 UK website: www.step2uk.com



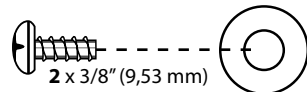
2 x 1-7/8" (4,76 cm)



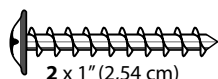
2 x 2-1/2" (6,35 cm)



6 x 3/4" (1,91 cm)



2 x 3/8" (9,53 mm)



2 x 1" (2,54 cm)



Thank you for purchasing the Step2® Write Desk™. We'd appreciate a few minutes of your time to complete a brief survey so we can continue providing you with great products.

To participate, please visit our website at:

[www.step2.com/survey/?partnumber=797500](http://www.step2.com/survey/?partnumber=797500)

Thank you for your time,  
Your friends at Step2.

### ENGLISH



**WARNING: CHOKING HAZARD** - Small parts. Sharp points.  
Adult assembly required.



**WARNING: FALL HAZARD** - Do not allow children to:  
- sit or stand on desk top or stand on chair/ stool.  
- tip chair/ stool backwards.

**OBSERVE ALL STATEMENTS AND WARNINGS TO REDUCE THE LIKELIHOOD OF SERIOUS OR FATAL INJURY.**

**SAVE THIS SHEET FOR FUTURE REFERENCE.**

### SAFETY INFORMATION:

- Use for children from ages 1-1/2 years and up.
- Provide adult supervision at all time.
- Instruct children **not** to use product until properly assembled.
- Do not exceed 50 lbs (22,68 kg) on seat. Limit 1 child.
- Use only water soluble or Non-Permanent markers.
- Use caution **not to** over-tighten screws or they will not hold parts together appropriately.

**INSPECT THIS PRODUCT BEFORE EACH USE. TIGHTLY SECURE CONNECTIONS AND REPLACE DAMAGED OR WORN COMPONENTS. CONTACT THE STEP2 COMPANY FOR REPLACEMENT PARTS.**

### CLEANING INSTRUCTIONS:

General Cleaning: Use mild soapy water.

### DISPOSAL INSTRUCTIONS:

Please recycle when possible. Disposal must be in compliance with government regulations.

### FRANÇAIS



**MISE EN GARDE: DANGER D'ÉTOUFFEMENT** - Petite pièces.  
Assemblage par un adulte requis.



**MISE EN GARDE: DANGER DE CHUTE** - Ne laissez jamais les enfants :  
- s'asseoir ou se mettre debout sur le bureau ou la chaise/le tabouret.  
- pencher la chaise/le tabouret vers l'arrière.

**RESPECTEZ LES ÉNONCÉS ET AVERTISSEMENTS SUIVANTS POUR RÉDUIRE LA PROBABILITÉ DE BLESSURES GRAVES, VOIRE MORTELLES. CONSERVEZ CETTE FEUILLE POUR RÉFÉRENCE ULTÉRIEURE.**

### RENSEIGNEMENTS DE SÉCURITÉ :

- Conçu pour une utilisation par des enfants de 1-1/2 ans et plus.
- Assurer une supervision par un adulte en tout temps.
- Dire aux enfants de ne pas utiliser le produit jusqu'à ce qu'il soit assemblé correctement.
- Poids maximum de l'enfant : 22,68 kg. (50 lb) par siège. Limite d'un seul utilisateur.
- Utiliser seulement des marqueurs solubles dans l'eau ou non-permanents.
- Veillez à **ne pas** trop serrer les vis pour qu'elles tiennent les pièces ensemble de façon appropriée.

**INSPECTEZ CE PRODUIT AVANT CHAQUE UTILISATION. SERREZ BIEN LES CONNEXIONS ET REMPLACEZ LES COMPOSANTS USÉS OU ENDOMMAGÉS. CONTACTEZ LA SOCIÉTÉ STEP2 POUR DES PIÈCES DE RECHANGE.**

### INSTRUCTIONS DE NETTOYAGE :

Nettoyage général : utilisez de l'eau savonneuse douce.

### INSTRUCTIONS DE MISE AU REBUT :

Veillez recycler dans la mesure du possible. L'élimination doit être conforme à toutes les lois nationales.

## ESPAÑOL

**!** **ADVERTENCIA: RIESGO DE ASFIXIA:** Contiene piezas pequeñas. Requiere montaje por parte de un adulto.

**!** **ADVERTENCIA: RIESGO DE CAÍDAS** - No permita que los niños:  
- se sienten o paren en la parte superior del escritorio ni se paren en la silla o banco.  
- inclinen la silla o banco hacia atrás.

**RESPETE LAS SIGUIENTES RECOMENDACIONES Y ADVERTENCIAS PARA DISMINUIR LA PROBABILIDAD DE SUFRIR LESIONES GRAVES O MORTALES. CONSERVE ESTA HOJA PARA SU CONSULTA EN EL FUTURO.**

### INFORMACIÓN DE SEGURIDAD:

- Uso para niños de 1-1/2 años de edad en adelante.
- Este producto requiere supervisión adulta en todo momento.
- Impida que los niños utilicen este producto hasta que se haya finalizado su montaje.
- No exceda 22,68 kg (50 lb) en el asiento. Limitado a 1 niño.
- Utilice únicamente marcadores solubles en agua o no permanentes.
- Procure **no** apretar demasiado los tornillos, ya que podrían no asegurar las piezas correctamente.

**EXAMINE EL PRODUCTO ANTES DE CADA UTILIZACIÓN. FIJE LAS CONEXIONES Y REEMPLACE LOS COMPONENTES QUE PRESENTEN DAÑOS O DESGASTE. PÓNGASE EN CONTACTO CON LA EMPRESA STEP2 PARA OBTENER PIEZAS DE REPUESTO.**

### INSTRUCCIONES PARA LA LIMPIEZA:

Limpieza general: Utilice una solución de agua y jabón suave.

### INTRUCCIONES PARA LA ELIMINACIÓN:

Recicle los componentes si tiene la posibilidad. La eliminación de este producto se debe realizar de conformidad con la Normativa Gubernamental.

## ITALIANO

**!** **AVVERTENZE: RISCHIO DI SOFFOCAMENTO** - Parti di dimensioni ridotte. È necessario il montaggio da parte di adulti.

**!** **AVVERTENZE: PERICOLO DI CADUTA** - Non consentire ai bambini di:  
- sedersi o alzarsi in piedi sulla scrivania o alzarsi in piedi sulla sedia/sullo sgabello.  
- spostare indietro la sedia/lo sgabello.

**OSSERVARE LE SEGUENTI DICHIARAZIONI E AVVERTENZE PER RIDURRE IL RISCHIO DI INFORTUNI GRAVI O FATALI. CONSERVARE QUESTO FOGLIO PER FUTURO RIFERIMENTO.**

### INFORMAZIONI SULLA SICUREZZA:

- Per l'uso da parte di bambini dai 1-1/2 anni in su.
- È necessaria la supervisione costante da parte di un adulto.
- Insegnare ai bambini di non utilizzare l'apparecchio prima del montaggio.
- Il carico sul sedile non deve essere superiore a 22,68kg. (50 lb). Destinato all'uso da parte di 1 solo bambino.
- Utilizzare solo con pennarelli idrosolubili o non permanenti.
- Fare attenzione a non stringere eccessivamente le viti, in modo da impedire che i componenti siano collegati in modo non appropriato.

**ISPEZIONARE QUESTO PRODOTTO PRIMA DI CIASCUN UTILIZZO. CHIUDERE FERMAMENTE LE CONNESSIONI E SOSTITUIRE I COMPONENTI DANNEGGIATI O USURATI. CONTATTARE STEP2 COMPANY PER OTTENERE RICAMBI.**

### ISTRUZIONI PER LA PULIZIA:

Pulizia generale: Utilizzare acqua con sapone delicato.

### ISTRUZIONI PER LO SMALTIMENTO:

Riciclare quando possibile. Lo smaltimento deve essere effettuato in conformità con tutti i regolamenti previsti dal governo.

## NEDERLANDS

**!** **WAARSCHUWING: VERSTIKKINGSGEVAAR** - Kleine onderdelen. Montage door volwassene vereist.

**!** **WAARSCHUWING: VALGEVAAR** - Laat kinderen niet:  
- zitten of staan op het bureaublad of staan op de stoel/kruk.  
- de stoel/kruk achterover kantelen.

**NEEM DE VOLGENDE VERKLARINGEN EN WAARSCHUWINGEN IN ACHT OM WAARSCHIJNLIJK ERNSTIG OF FATAAL LETSEL TE VERMINDEREN. BEWAAR DIT BLAD VOOR TOEKOMSTIGE REFERENTIE.**

### VEILIGHEIDSINFORMATIE:

- Bestemd voor gebruik door kinderen van 1-1/2 jaar en ouder.
- Zorg te allen tijde voor toezicht van een volwassene.
- Instrueer kinderen het product niet te gebruiken tot het goed in elkaar is gezet.
- Maximaal gewicht van kind: 22,68 kg. (50 lbs) per zitting. Limiet 1 kind.
- Gebruik alleen in water oplosbare of niet-permanente markeerstiften.
- Wees voorzichtig dat de schroeven niet te vast worden aangedraaid, anders houden ze de onderdelen niet goed aan elkaar.

**DIT PRODUCT VÓÓR ELK GEBRUIK INSPECTEREN. DRAAI VERBINDINGEN GOED VAST EN VERVANG BESCHADIGDE OF VERSLETEN COMPONENTEN. NEEM CONTACT MET DE STEP2 COMPANY VOOR VERVANGINGSONDERDEEN.**

### REINIGINGSINSTRUCTIES:

Algemene reiniging: Een mild sopje gebruiken.

### AFVOERINSTRUCTIES:

Wanneer mogelijk recyclen. Afvoeren moet gebeuren in overeenstemming met alle overheidsvoorschriften.

## PORTUGUÊS

**!** **AVISO: PERIGO DE SUFOCAMENTO** - Peças pequenas. A montagem deve ser realizada por um adulto.

**!** **AVISO: PERIGO DE QUEDA** - Não permita que as crianças:  
- se sentem ou coloquem de pé numa cadeira/banco.  
- inclinem a cadeira/banco para trás.

**RESPEITE AS SEGUINTE AVERTÊNCIAS E AVISOS PARA REDUZIR A PROBABILIDADE DE UMA LESÃO GRAVE OU FATAL. GUARDA ESTA FOLHA PARA REFERÊNCIA FUTURA.**

### INFORMAÇÕES DE SEGURANÇA:

- Destina-se a ser utilizado por crianças com 1-1/2 ou mais anos de idade.
- É necessária uma vigilância permanente por parte de adultos.
- Instrua as crianças a não utilizarem o produto até que esteja devidamente montado.
- Não exceder os 22,68 kg (50 lbs) no assento. Limite de 1 criança.
- Utilizar apenas marcadores de tinta solúvel em água ou não permanentes.
- Tenha cuidado para não apertar demasiado os parafusos ou estes não irão prender adequadamente as peças.

**INSPECIONE ESTE PRODUTO ANTES DE CADA UTILIZAÇÃO. APORTE BEM AS LIGAÇÕES E SUBSTITUA OS COMPONENTES DANIFICADOS OU DESGASTADOS. CONTACTE A STEP2 COMPANY PARA OBTENIR PEÇAS DE SOBRESSELENTES.**

### INSTRUÇÕES DE LIMPEZA:

Limpeza utilize: utilizee água ensaboada morna.

### INSTRUÇÕES DE ELIMINAÇÃO:

Recicle sempre que possível. A eliminação deve estar em conformidade com todas as regulamentações oficiais.



**OSTRZEŻENIE! RYZYKO ZADŁAWIENIA** – małe części. Montaż powinna wykonać osoba dorosła.



**OSTRZEŻENIE! NIEBEZPIECZEŃSTWO UPADKU** - Nie należy pozwalać dzieciom:  
- siadać ani stać na biurku albo krześle.  
- przechylać krzesła do tyłu.

**PRZESTRZEGANIE PONIŻSZYCH ZALECEŃ I OSTRZEŻEŃ ZMNIJSZY PRAWDOPODOBIENSTWO ODNIENIA POWAŻNYCH LUB ŚMIERTELNYCH OBRAŻEŃ CIAŁA. ZACHOWAĆ TĘ INSTRUKCJĘ DO PÓŹNIEJSZEGO UŻYTKU.**

### INFORMACJE DOTYCZĄCE BEZPIECZEŃSTWA:

- Produkt przeznaczony do użytku dla dzieci powyżej 1-1/2 roku życia.
- Należy zapewnić nadzór osoby dorosłej nad dzieckiem przez cały czas.
- Polecić dzieciom, aby nie używały zabawki, dopóki nie zostanie odpowiednio zamontowana;
- Dopuszczalne obciążenie siedzenia: 22,68 kg (50 lbs). Przeznaczone do użytku przez 1 dziecko.
- Używać wyłącznie nietrwałych markerów, z tuszami rozpuszczalnymi w wodzie.
- Nie należy zbyt mocno dokręcać wkrętów, gdyż nie będą one złączać części w prawidłowy sposób.

**NALEŻY SPRAWDZAĆ PRODUKT PRZED KAŻDYM UŻYCIEM. MOCNO DOKRĘCIĆ POŁĄCZENIA I WYMIENIĆ USZKODZONE LUB ZUŻYTE CZĘŚCI. W CELU WYMIANY CZĘŚCI NALEŻY SKONTAKTOWAĆ SIĘ Z FIRMĄ STEP2.**

### INSTRUKCJA CZYSZCZENIA:

Ogólne czyszczenie: Używać wody z dodatkiem mydła.

### INSTRUKCJA UTYLIZACJI:

Produkt należy zutylizować, jeśli to możliwe. Należy utylizować zgodnie z obowiązującymi, krajowymi przepisami.

### 中文



**警示：窒息危險** - 小部件。尖角。要求成人组装。



**警示：跌落危險** - 切勿让儿童：  
- 坐或站在桌子上或站在椅子/凳子上。  
- 将椅子/凳子向后倾斜。

阅读以下陈述和警示，减少严重或致命伤害发生的可能性。保存本说明书以供今后参考。

### 安全信息：

- 供 1-1/2 岁及以下的儿童使用。
- 任何时候都需要有成人监督。
- 告诫儿童不要在产品正确组装前使用。
- 座椅承重不得超过 22,68 磅 (50 公斤)。仅限 1 名儿童。
- 只用水溶笔或白板笔涂写。
- 请小心使用。不要过度拧紧螺钉，否则不能正确地紧固部件。

每次使用前检查本产品。固定连接处，并换掉破损和磨损的部件。联系 Step2 有限责任公司获取替换零件。

### 清洁指南：

般清洁：使用温和的肥皂水。

### 处理指南：

如可能，请回收利用。处理时必须遵守所有的政府规章。

**تحذير:** خطر الاختناق - أجزاء صغيرة. حواف حادة. يجب تجميع المنتج بمعرفة شخص بالغ.



**تحذير:** لا تسمح للأطفال ب: خطر السقوط لتجنب الإصابات الخطيرة.  
- الجلوس أو الوقوف على سطح المكتب أو الوقوف على الكرسي/ الكرسي غير المزود بظهر أو ذراعين.  
- كإمالة الكرسي/ الكرسي غير المزود بظهر أو ذراعين للخلف.



قم بمراجعة الملاحظات والتحذيرات التالية لتقليل إمكانية التعرض لإصابة خطيرة أو مميتة. احتفظ بهذا الدليل للرجوع إليه في المستقبل.

### معلومات السلامة:

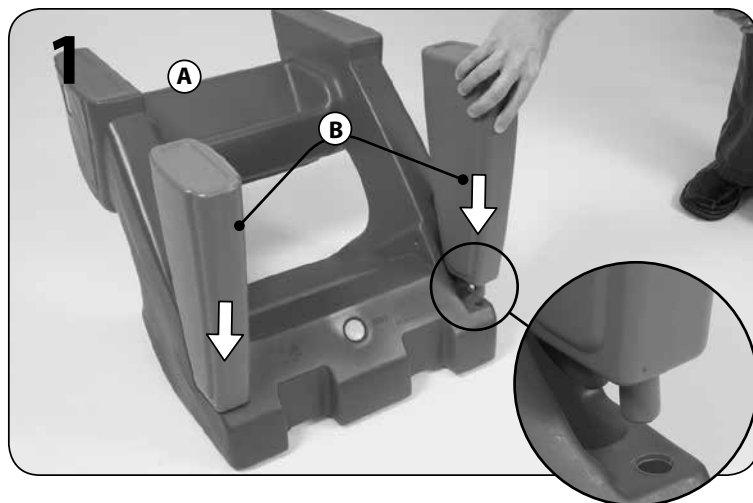
- مخصص لاستخدام الأطفال من سن عام فأعلى.
  - يلزم إشراف البالغين على الدوام.
  - وجه الأطفال للقيام بما يلي عدم استخدام المنتج إلى أن يتم تجميعه بشكل صحيح.
  - يجب ألا يتجاوز الوزن على المقعد 50 رطلاً (22,68 كجم). الحد المسموح به طفل واحد.
  - يوصى باستخدام أقلام التحديد التي تذوب ألوانها في الماء أو غير الدائمة فقط.
  - توخى الحذر. لا تفرط في ربط المسامير اللولبية ولا قلن تمسك الأجزاء ببعضها بشكل ملائم.
- افحص المنتج قبل كل استخدام. اربط الوصلات بإحكام واستبدل المكونات التالفة أو البالية. اتصل بـ The Step2 Company LLC. لاستبدال الأجزاء.

### إرشادات التنظيف:

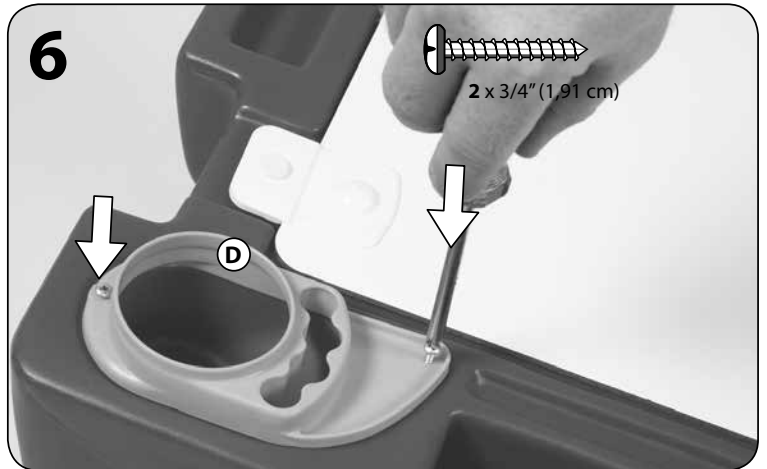
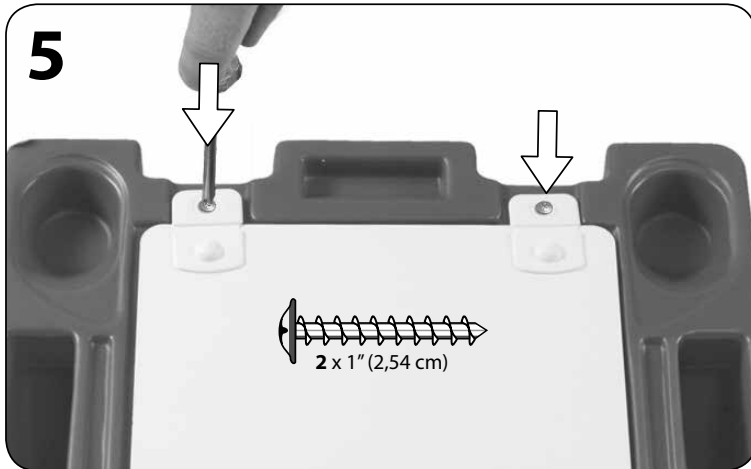
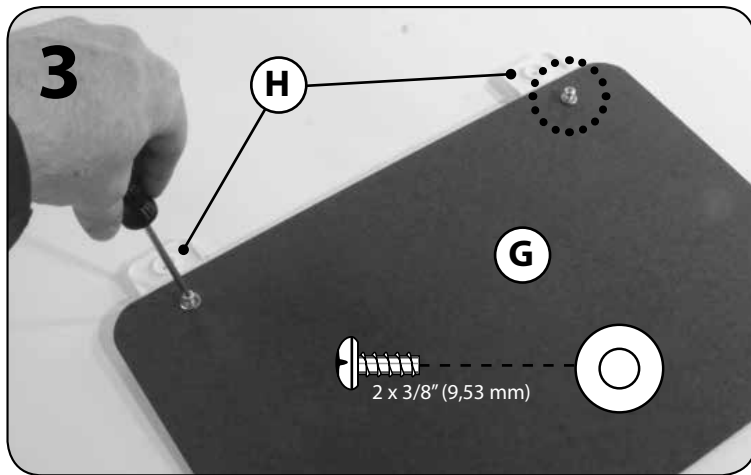
التنظيف العام: استخدم مياه بصابون مخفف.

### إرشادات التخلص من المنتج:

الرجاء إعادة التدوير إن أمكن. يجب أن تتوافق طريقة التخلص من المنتج مع كل القوانين الحكومية.



**Repeat to the other side.**  
Procédez de même de l'autre côté.  
Repita en el lateral opuesto.  
Ripetere sull'altro lato.  
Herhaal aan de andere kant.  
Repita para o outro lado.  
Powtórzyc po drugiej stronie.  
在另一側重复。  
كرر ذلك مع الجانب الأخر.



**7 Repeat step 6 to second (E).**  
 Répétez les étape 6 sur le deuxième élément (E)  
 Repita los paso 6 en el segundo soporte (E).  
 Ripetere i passi 6 al secondo (E).  
 Herhaal stap 6 voor de tweede (E).  
 Repita os passo 6 para o Segundo (E).  
 Powtórzyć kroki 6 dla drugiej (E).  
 对第二个 (E) 重复步骤 6。

كرر الخطوات ل 6 ل (E) ثاني.

